

LPガス機器の

安全チェックリスト

知って安心！チェックリストで確認してみよう！



替えどき？
寿命？
故障？



まずはご自分でできる点検を！

安全・快適にご使用いただくためにチェックリスト(裏面)でチェックしましょう。
すこしでもおかしいと思ったらお取引のガス会社にご相談ください。

最新器具への「安心替え」がおすすめ！

安全機能の充実した最新器具への「安心替え」をおすすめします。
ガス器具の耐用年数はおよそ8年～10年とされていますが、これは器具の種類やメーカーによって異なります。点検・買い替えの目安は必ずメーカー又はガス会社へご相談ください。

一般社団法人埼玉県LPガス協会

このリーフレットは、LPガス安全委員会の支援により作成しております。 LPガス安全委員会 <http://www.lpg.or.jp>

LPガス機器の



安全チェックリスト

使用されている製品に以下のような症状や何か異常を感じたときは、使用を中止、メーカー又はお取引のガス会社へご相談ください。

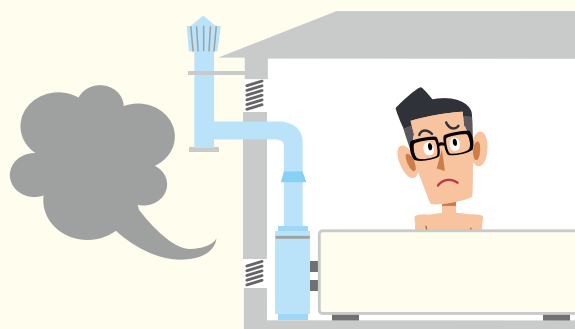
屋内式ガス瞬間湯沸器

- 点火しにくい・しない。
- お湯の温度が安定しない。
- 炎が赤い。
- 使用中に気分が悪くなる。



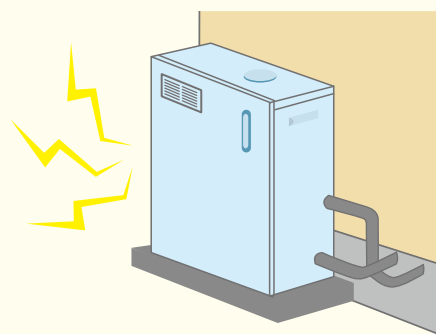
屋内式ガスふろがま

- 点火しにくい・しない。
- 炎が赤い。
- 焦げくさいにおいがする。
- 異常な音がする。



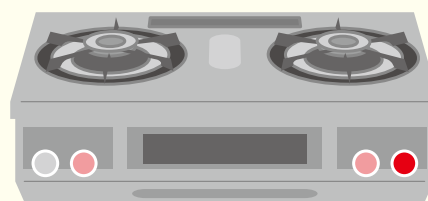
屋外式給湯器・ガスふろがま

- 点火しにくい・しない。
- 異常な音がする。
- お湯がなかなか出ない。またはお湯の温度が高くない。
- リモコンにエラー表示がでる。(機種によります。)
- ガス臭がする。



ガスコンロ

- 点火しにくい・しない。
- 炎が赤い。
- ガスを点火したはずなのに消えていることがある。
- エラー表示がでる。(機種によります。)
- 火力の微調整ができない。



お問い合わせ先